

K.nr: 22		360 Aberdeen av Bäck			Född: 2019-01-11		Pris:				
T-tal	Tillväxt g/dag	Födelsevikt	200D	365D	Hornstatus	LINJÄR EXTERIÖR		POÄNG	OPTIMUM	KROPP 86	HELHET 87
109	1656	40	402	670	P	Bogbredd	7	6,0			
Marmorering	Fettdjup	Muskeldjup	Klövstatus	Testikelmått	Korshöjd	Bröstdjup	7	7,0			
4,4 (+0,7)	0,6 (+0,1)	6,2 (-0,1)	10	38	130	Överlinje	5	7,0			
						Korslutning	5	5,0			
						Korslängd	6	8,0			
						Korsbredd	7	7,0			
						Storlek	6,1	6,0			
						Harmoni	7	9,0			
						Rygbredd	6	8,0			
						Länzbredd	7	8,0			
						Ryggmuskellängd	3	8,0			
						Lärbredd	7	8,0			
						Innerlår	7	8,0			
						Lärdjup	7	9,0			
						Lärfyllnad sidan	6	8,0			
						Hasvinkel	6	5,0			
						Kotvinkel	4	5,0			
						Ben bakifrån	6	8,0			
						Frambenställning	7	8,0			
						Skelettgrovlak	3	3,0			
						Rörelser	6	9,0			

360 Aberdeen av Bäck

Övrig info om tjuren hittar ni på Angus.se och på tillägsblad vid auktionen.

AVELSVÄRDE		0 10 20 SÄKERHET	
AIX	27		49%
MIX	104		31%
PIX	120		29%
FIX	112		70%
FödM	86		36%
FödD	101		73%
200M	101		36%
200D	122		63%
365D	126		67%
Ttot	124		62%
Klass	111		24%
Fettgr	109		25%
Slkrtv	128		31%
LkaM	105		24%
LkaD	112		70%

Idnr	Född	Ras	H	V	ET	Kalvningar	Kalvar	varav	Svåra	Döda
Stamboksnr/Gen.nr		N				Korr FV	200d	365d	T-tal	550d
Far: 035202 -2973		ANG - ANG - ANG - ANG	A	8-0-15	V		2240	2302		0 88
SWE 68671		USA - V SJÖ - ANG - ANG				40	305	52	113	
Mor: 056796 -0333	11	ANG - ANG - ANG - ANG	P	2019-10-04	V					0 1
SWE 123125		Tibbie av Bäck				5	210	5		
FF: 800015 -0406	08	ANG - ANG - ANG - ANG		13-10-08						
SWE 120184		S A V - MOU - ANG - ANG		18-06						
FM: 800014 -1511	06	ANG - ANG - ANG - ANG								
SWE 120184		LIT - PEAK DO - ANG - ANG								
MF: 1789 -	14	ANG - ANG - ANG - ANG	A	2014-07-29	V					
SWE 120184		ANGENS TIGER CAT				42	298	572	107	
MM: 056796 -0333	11	ANG - ANG - ANG - ANG	P	2016-08-29	V		35	298	473	575
SWE 120184		Tibbie av Bäck								

KALVNINGAR

Kalven						Kalvens fader				Kalvens korr vikter					
Datum	Ft	Kön	Ind	Anv	H St	Ras	Stbnr/SEnr	Indnr	Namn	H St	T-tal	F-vikt	200dv	365dv	550dv
MOR															
190111	11	T	360	1		ANG	SWE 68671	2973	USAIN AV SJÖ	A	T 113	D40	A 402	A 670	
200110	12	K		6		ANG	SWE700139	2190	MILLAH MURRA						
MORMOR															
160110	11	T	312	1	A	ANG	SWE 64867	1099	PALMKVIST AV	P	T 112	D42	A 332	A 596	
170213	11	K	333	1	P	ANG	SWE 67676	139	HAGENS TIGER	A	T 107	D35	A 290	D 476	
180211	11	K	352	1		ANG	SWE120725	1310	NETHERTON AM			D35	A 297	D 502	
190206	11	T		6		ANG	SWE 68671	2973	USAIN AV SJÖ	A	T 113				
200111	11	K	377	1		ANG	SWE700140	2193	MILLAH MURRA			D40			

K.nr: 23		8084 Red Attack av Högnäs		Född: 2019-02-17		Pris:																																																		
T-tal	Tillväxt g/dag	Födelsevikt	200D	365D	Hornstatus	LINJÄR EXTERIÖR	POÄNG	OPTIMUM																																																
111	1630	37	309	565	P	Bogbredd	7	6,0																																																
Marmorering	Fettdjup	Muskeldjup	Klövstatus	Testikelmått	Korshöjd	Bröstdjup	7	7,0																																																
2,8 (+0,2)	0,3 (-0,1)	6,0 (-0,1)	10	34	128	Överlinje	6	7,0																																																
<p>8084 Red Attack av Högnäs</p> <p>Övrig info om tjuren hittar ni på Angus.se och på tillägsblad vid aktionen</p>						Korslutning	6	5,0																																																
						Korslängd	6	8,0																																																
<p>AVELSVÄRDE 0 10 20 SÄKERHET</p> <table border="1"> <thead> <tr> <th>Trait</th> <th>Value</th> <th>%</th> </tr> </thead> <tbody> <tr><td>AIX</td><td>18</td><td>45%</td></tr> <tr><td>MIX</td><td>94</td><td>41%</td></tr> <tr><td>PIX</td><td>117</td><td>45%</td></tr> <tr><td>FIX</td><td>109</td><td>49%</td></tr> <tr><td>FödM</td><td>104</td><td>48%</td></tr> <tr><td>FödD</td><td>95</td><td>74%</td></tr> <tr><td>200M</td><td>105</td><td>48%</td></tr> <tr><td>200D</td><td>123</td><td>65%</td></tr> <tr><td>365D</td><td>121</td><td>66%</td></tr> <tr><td>Ttot</td><td>122</td><td>62%</td></tr> <tr><td>Klass</td><td>111</td><td>40%</td></tr> <tr><td>Fettgr</td><td>101</td><td>41%</td></tr> <tr><td>Slkrtv</td><td>123</td><td>48%</td></tr> <tr><td>LkaM</td><td>85</td><td>30%</td></tr> <tr><td>LkaD</td><td>109</td><td>49%</td></tr> </tbody> </table>						Trait	Value	%	AIX	18	45%	MIX	94	41%	PIX	117	45%	FIX	109	49%	FödM	104	48%	FödD	95	74%	200M	105	48%	200D	123	65%	365D	121	66%	Ttot	122	62%	Klass	111	40%	Fettgr	101	41%	Slkrtv	123	48%	LkaM	85	30%	LkaD	109	49%	Korsbredd	7	7,0
						Trait	Value	%																																																
AIX	18	45%																																																						
MIX	94	41%																																																						
PIX	117	45%																																																						
FIX	109	49%																																																						
FödM	104	48%																																																						
FödD	95	74%																																																						
200M	105	48%																																																						
200D	123	65%																																																						
365D	121	66%																																																						
Ttot	122	62%																																																						
Klass	111	40%																																																						
Fettgr	101	41%																																																						
Slkrtv	123	48%																																																						
LkaM	85	30%																																																						
LkaD	109	49%																																																						
<p>HELHET 85</p>						Storlek	5,6	6,0																																																
						Harmoni	7	9,0																																																
<p>KROPP 86</p>						Rygbredd	6	8,0																																																
						Länzbredd	7	8,0																																																
<p>MUSKLER 86</p>						Ryggmuskellängd	2	8,0																																																
						Lärbredd	7	8,0																																																
<p>BEN 82</p>						Innerlår	6	8,0																																																
						Lärdjup	5	9,0																																																
<p>HELHET 85</p>						Lärfyllnad sidan	6	8,0																																																
						Hasvinkel	4	5,0																																																
<p>KROPP 86</p>						Kotvinkel	5	5,0																																																
						Ben bakifrån	6	8,0																																																
<p>BEN 82</p>						Frambenställning	6	8,0																																																
						Skelettgrovlek	3	3,0																																																
<p>HELHET 85</p>						Rörelser	5	9,0																																																

Idnr	Född	Ras	H	T-tal	ET	Kalvningar	Kalvar	varav	Svåra	Döda
Stamboksnr/Gen.nr		Namn			Korr FV	200d	365d	T-tal	550d	
Far: 301570 - 1402		ANG - ANG - ANG - ANG		5-12	V		88	91	0	5
SWE 68403		Red Toronto av Högnäs				42	319	76		
Mor: 029061 - 1352	13	ANG - ANG - ANG - ANG		2019-10-04	D				0	0
SWE 115339		Red Miss Freya Av Stehag				7	273			
FF: 039075 - 3078	10	ANG - ANG - ANG - ANG		14-12-15						
SWE 64737		RED C... A AV... HAMMAR				27				
FM: 301570 - 0803	10	ANG - ANG - ANG - ANG		5-12	V					
SWE 1108		LIE... AVIL... STOR				36	223	381		
MF: 0075 -	19	ANG - ANG - ANG - ANG		2010-03-09	V					
SWE		RED NOMAD AV STENHAMMAR				41	257	543		
MM: 029061 - 1	10	ANG - ANG - ANG - ANG								
EU		RED MISS FREYA								

KALVNINGAR

Kalven						Kalvens fader				Kalvens korr vikter					
Datum	Ft	Kön	Ind	Anv	H St	Ras	Stbnr/SEnr	Indnr	Namn	H St	T-tal	F-vikt	200dv	365dv	550dv
MOR						OKÄND									
150220	11	T	201	1	P							D37	A 242		
160228	11	K	4967	1		ANG	SWE 66761	1326	Red Sandstor			D44	A 242	D 405	
170306	11	T	7961	1		ANG	SWE 68757	1501	Red Ufo av S		T 111	D39	A 273		
180223	11	K	5074	1		ANG	SWE 68403	1402	Red Toronto			D36			
190217	11	T	8084	1		ANG	SWE 68403	1402	Red Toronto			D37	A 309	A 565	
200116	11	T	8145	1		ANG	SWE 71117	7957	RED YOUNG AV	P	T 104	D39			
MORMOR															
120506	11	K	1254	1		ANG	SWE 62990	7574	RED NEXUS AV			D41	A 200		
130507	11	K	1352	1		ANG	SWE 62922	3029	RED NOMAD AV			D37	A 273		

K.nr: 24		3005 Anskar av Davidsta			Född: 2019-01-07		Pris:		
T-tal	Tillväxt g/dag	Födelsevikt	200D	365D	Hornstatus		LINJÄR EXTERIÖR		
109	1734	37	322	602	P				
Marmorering	Fettdjup	Muskeldjup	Klövstatus	Testikelmått	Korshöjd		POÄNG	OPTIMUM	
4,3 (+0,6)	0,7 (+0,2)	6,7 (+0,4)	10	37	132		Bogbredd	7	6,0
							Bröstdjup	7	7,0
							Överlinje	4	7,0
							Korslutning	5	5,0
							Korslängd	6	8,0
							Korsbredd	6	7,0
							Storlek	6,5	6,0
							Harmoni	5	9,0
							Rygbredd	6	8,0
							Länzbredd	6	8,0
							Ryggmuskellängd	4	8,0
							Lärbredd	6	8,0
							Innerlår	6	8,0
							Lärdjup	6	9,0
							Lärfyllnad sidan	6	8,0
							Hasvinkel	4	5,0
							Kotvinkel	6	5,0
							Ben bakifrån	5	8,0
							Frambenställning	4	8,0
							Skelettgrovlak	3	3,0
							Rörelser	6	9,0

AVELSVÄRDE		0 10 20 SÄKERHET		
AIX	29			41%
MIX	104			34%
PIX	125			34%
FIX	110			50%
FödM	98			39%
FödD	97			72%
200M	104			39%
200D	125			61%
365D	134			65%
Ttot	130			60%
Klass	119			29%
Fettgr	106			30%
Slkrtv	131			37%
LkaM	102			26%
LkaD	110			50%

3005 Anskar av Davidsta

Övrig info om tjuren hittar ni på Angus.se och på tillägsblad vid aktionen.

Idnr	Född	Ras	Horn	V/B/D	ET	Kalvningar	Kalvar	varav	Svåra	Döda
Stamboksnr/Gen.nr		Namn			Korr FV	200d	365d	T-tal	550d	
Far: 800015 - 0098 06		ANG - ANG - ANG - ANG		2013-01-17	V		19	19	0	0
SWE 120123		BOYD NEXT DAY 6010								
Mor: 011066 - 0832 14		ANG - ANG - ANG - ANG		2019-09-13	D		5	5	0	0
SWE 115590		EMMA av NYNÄS				37	247	430		
FF: 800015 - 0100 70		ANG - ANG - ANG - ANG								
		BOYD NEW DAY 8005								
FM: 800014 - 1153 70		ANG - ANG - ANG - ANG								
		BOYD HEIRESS 3036								
MF: 060550 - 1134 12		ANG - ANG - ANG - ANG	P	2012-08-07	V					
SWE 65775		Royal av Sjövängen				41	355	637	112	
MM: 011066 - 0795 12		ANG - ANG - ANG - ANG								
SWE 115589		EMMA AV NYNÄS				40	274	475		

KALVNINGAR

Kalven						Kalvens fader				Kalvens korr vikter					
Datum	Ft	Kön	Ind	Anv	H	Ras	Stbnr/SEnr	Indnr	Namn	H	T-tal	F-vikt	200dv	365dv	550dv
D	M				St					St					
MOR															
160201	11	K	1063	1		ANG	SWE 66941	804	Superb Av Ki			D42	A 261	A 437	
170126	11	K	1114	1		ANG	SWE 120725	1310	NETHERTON AM			D38	A 290	A 447	
180213	11	T	2970	1		ANG	SWE 69661	877	Vulkan av Kj			D40	A 277	A 433	
190107	11	T	3005	1		ANG	SWE 120123	98	BOYD NEXT DA			D37	A 322	A 602	
200223	12	K	1285	1		ANG	SWE 72174	2883	Young Av Dav			D46			
MORMOR															
140227	11	K	832	1		ANG	SWE 65775	1134	Royal av Sjö	P	T 112	D37	A 247	A 430	
150301	11	K	856	1		ANG	SWE 65775	1134	Royal av Sjö	P	T 112	D40	A 241	A 406	
160204	11	T	170	1		ANG	SWE 65775	1134	Royal av Sjö	P	T 112	D35	A 286	A 578	
170124	11	T	196	1		ANG	SWE 69055	135	TEXMAN AV NY			D42	A 291	A 539	
180122	11	K	907	1		ANG	SWE 69055	135	TEXMAN AV NY			D36			
190129	11	T	241	1		ANG	SWE 67724	2	TURMINAROR a		T 107	D44	A 304	D 605	
200116	11	K	951	1		ANG	SWE 67724	2	TURMINAROR a		T 107	D36			

K.nr: 25		8070 Red Acce av Höganäs			Född: 2019-01-13		Pris:		
T-tal	Tillväxt g/dag	Födelsevikt	200D	365D	Hornstatus		LINJÄR EXTERIÖR	POÄNG	OPTIMUM
103	1526	38	350	606	P				
Marmorering	Fettdjup	Muskeldjup	Klövstatus	Testikelmått	Korshöjd		Bogbredd	7	6,0
3,7 (+0,1)	0,5 (0,0)	6,6 (+0,4)	10	37	131		Bröstdjup	7	7,0
							Överlinje	5	7,0
							Korslutning	5	5,0
							Korslängd	6	8,0
							Korsbredd	7	7,0
							Storlek	6,4	6,0
							Harmoni	7	9,0
							Rygbredd	6	8,0
							Länzbredd	6	8,0
							Ryggmuskellängd	3	8,0
							Lärbredd	7	8,0
							Innerlår	7	8,0
							Lärdjup	5	9,0
							Lärfyllnad sidan	6	8,0
							Hasvinkel	5	5,0
							Kotvinkel	5	5,0
							Ben bakifrån	6	8,0
							Frambenställning	5	8,0
							Skelettgrovlek	3	3,0
							Rörelser	5	9,0

8070 Red Acce av Höganäs		AVELSVÄRDE		0 10 20 SÄKERHET	
AIX	24				28%
MIX	103				33%
PIX	123				32%
FIX	105				25%
FödM	96				39%
FödD	100				72%
200M	101				39%
200D	129				61%
365D	129				65%
Ttot	129				60%
Klass	121				27%
Fettgr	104				28%
Slkrtv	128				34%
LkaM	103				23%
LkaD	105				25%

8070 Red Acce av Höganäs

Övrig info om tjuren hittar ni på Angus.se och på tillägsblad vid auktionen.

Idnr	Född	Ras	Horn	V/B/D	ET	Kalvningar	Kalvar	varav	Svåra	Döda
Stamboksnr/Gen.nr		Namn			Korr FV	200d	365d	T-tal	550d	
Far: 800015	- 1692 07	ANG - ANG - ANG - ANG		2017-03-09	V		28	28	0	1
SWE 120877		LANIGAN RED DEEP CANYON								
Mor: 091436	- 4768 12	ANG - ANG - ANG - ANG		2016-12-29	D		6	7	0	2
SWE 119225		Red Miss Freya av Höganäs			32	252	388			
FF: 800012	- 5495 02	ANG - ANG - ANG - ANG								
		RED LCHMN GRAND CANYON 1244G								
FM: 800014	- 3190 97	ANG - ANG - ANG - ANG								
		RED BAR MM ANNIE 51R								
MF: 029061	- 0936 09	ANG - ANG - ANG - ANG	P	2010-05-28	V					
SWE 63649		RED NEBULOSA AV STEHAG			41	295	524			
MM: 029061	- 0827 08	ANG - ANG - ANG - ANG								
SWE 104465		RED MISS FREYA AV STEHAG			35	270	450			

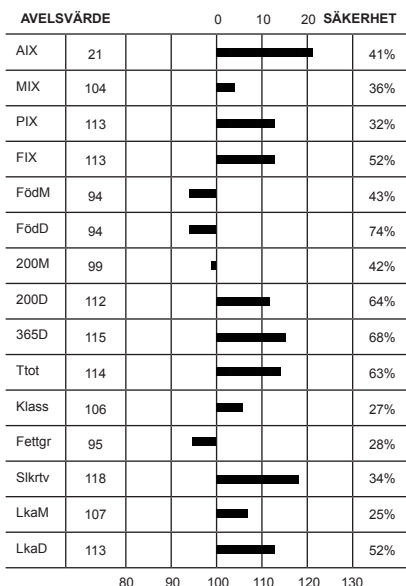
KALVNINGAR

Kalven						Kalvens fader				Kalvens korr vikter					
Datum	Ft	Kön	Ind	Anv	H	Ras	Stbnr/SEnr	Indnr	Namn	H	T-tal	F-vikt	200dv	365dv	550dv
D	M				St					St					
MOR															
140428	11	K	4885	1		ANG	SWE 63715	5022	FRISKATORPET			D33	A 239	A 382	
150408	11	K	4926	1		ANG	SWE 64970	6005	RED PLUTO TH	P		D35	A 273	A 422	
160412	11	T	7916	1		ANG	SWE 66761	1326	Red Sandstor			D42	A 325	D 635	
170305	11	T	7957	1	P	ANG	SWE 63715	5022	FRISKATORPET			D38	A 309	A 529	
180120	11	K		6		ANG	SWE 68403	1402	Red Toronto						
180120	11	K		6		ANG	SWE 68403	1402	Red Toronto						
190113	11	T	8070	1		ANG	SWE 120877	1692	LANIGAN RED			D38	A 350	A 606	
MORMOR															
100502	11	K	4694	1		ANG	SWE 56166	317	HARALD AV KR		T 110	D33	A 212	A 373	
110324	11	T	7674	1		ANG	SWE 61691	3009	RED LADYSLAW	P		D41	A 241	A 477	
120313	11	K	4768	1		ANG	SWE 63649	936	RED NEBULOSA	P		D32	A 252	A 388	
130222	11	K	4795	1		ANG	SWE 63760	6001	RED ORKAN AV	P		D38	A 257	A 402	
130222	11	K	4796	1		ANG	SWE 63760	6001	RED ORKAN AV	P		D34	A 188	A 309	
140109	11	K	4841	1		ANG	SWE 63715	5022	FRISKATORPET			D40	D 202		
141222	11	T	7823	1		ANG	SWE 64970	6005	RED PLUTO TH	P		D42	A 328	D 507	
160212	11	T	7892	1		ANG	SWE 64970	6005	RED PLUTO TH	P		D44	A 212		
170111	11	K	5005	1		ANG	SWE 63715	5022	FRISKATORPET			D44	A 194		

K.nr: 26		3018 Ambjörn av Davidsta			Född: 2019-01-19		Pris:			
T-tal	Tillväxt g/dag	Födelsevikt	200D	365D	Hornstatus	LINJÄR EXTERIÖR		POÄNG	OPTIMUM	
100	1500	34	304	545	P	Bogbredd	6	6,0		
Marmorering	Fettdjup	Muskeldjup	Klövstatus	Testikelmått	Korshöjd	Bröstdjup	7	7,0		
4,6 (+0,9)	0,5 (0,0)	6,5 (+0,2)	10	35	122	Överlinje	5	7,0		
						Korslutning	5	5,0		
						Korslängd	7	8,0		
						Korsbredd	6	7,0		
						Storlek	4,7	6,0		
						Harmoni	4	9,0		
						Rygbredd	5	8,0		
						Länzbredd	6	8,0		
						Ryggmuskellängd	2	8,0		
						Lärbredd	6	8,0		
						Innerlår	6	8,0		
						Lärdjup	5	9,0		
						Lärfyllnad sidan	6	8,0		
						Hasvinkel	6	5,0		
						Kotvinkel	4	5,0		
						Ben bakifrån	6	8,0		
						Frambenställning	7	8,0		
						Skelettgrovelk	3	3,0		
						Rörelser	6	9,0		

2018 Ambjörn av Davidsta

Övrig info om tjuren hittar ni på Angus.se och på tillägsblad vid auktionen.



Idnr	Född	Ras	Horn	V/B/D	ET	Kalvningar	Kalvar	varav Svåra	Döda
Stamboksnr/Gen.nr		Namn			Korr FV	200d	365d	T-tal 550d	
Far: 035202 -2973 15		ANG - ANG - ANG - ANG	A	2018-03-19	V		2241	2303	0 88
SWE 68671		USAIN AV SJÖVÅNGEN				40	305	620 113	
Mor: 020373 -0914 13		ANG - ANG - ANG - ANG		2019-09-13	D			6 6	0 0
SWE 117728		BENTE AV DAVIDSTA				40	250	433	
FF: 800015 -0406 08		ANG - ANG - ANG - ANG		2015-10-08	V				
SWE 120184		S A V IRON MOUNTAIN 8066							
FM: 800014 -1511 06		ANG - ANG - ANG - ANG			V				
SWE 120183		HYALITE OF PEAK DOT 831S							
MF: 060550 -1118 11		ANG - ANG - ANG - ANG		2011-08-01	V				
SWE 64871		Palmlund av Sjövängen				43	325	576 103	
MM: 020373 -0712 09		ANG - ANG - ANG - ANG	P			40	234	348	
SWE 109361		BENTE AV DAVIDSTA							

KALVNINGAR

Kalven						Kalvens fader				Kalvens korr vikter					
Datum	Ft	Kön	Ind	Anv	H St	Ras	Stbnr/SEnr	Indnr	Namn	H St	T-tal	F-vikt	200dv	365dv	550dv
MOR															
150207	11	K	1019	1		ANG SWE 66941	804	804	Superb Av Ki			D38	A 287	A 418	
160207	11	K	1069	1		ANG SWE 66941	804	804	Superb Av Kj			D38	A 292	A 474	
170113	11	T	2884	1		ANG SWE 53758	36	36	FIGARO AV RY	P	T 106	D35	A 270	A 484	
180114	11	T	2946	1		ANG SWE 120725	1310	1310	NETHERTON AM			D42	A 287	A 483	
190119	11	T	3018	1		ANG SWE 68671	2973	2973	USAIN AV SJÖ	A	T 113	D34	A 304	A 545	
200212	11	T	3098	1		ANG SWE 69661	877	877	Vulkan av Kj			D43			
MORMOR															
110201	11	K	805	1		ANG SWE 59605	1151	1151	KEBAB AV DAV	A	T 105	D39	A 246	A 376	
120125	11	T	2599	1	P	ANG SWE 59605	1151	1151	KEBAB AV DAV	A	T 105	D46	A 300	A 533	
130225	11	K	914	1		ANG SWE 64871	1118	1118	Palmlund av			D40	A 250	A 433	
140119	13	K		6		ANG SWE 61777	994	994	MALT AV SJÖV	P	T 108				
150203	11	T	2782	1		ANG SWE 64867	1099	1099	PALMKVIST AV	P	T 112	D45	A 313	A 503	
160226	11	T	2853	1		ANG SWE 65775	1134	1134	Royal av Sjö	P	T 112	D40	A 263	A 535	
170215	11	T	2902	2		ANG SWE 65775	1134	1134	Royal av Sjö	P	T 112	D41	A 275	A 453	
180227	11	K	1183	1		ANG SWE 69661	877	877	Vulkan av Kj			D40	A 251		

K.nr: 27		3407 Red Agent av Stenhammar			Född: 2019-02-04		Pris:			
T-tal	Tillväxt g/dag	Födelsevikt	200D	365D	Hornstatus		LINJÄR EXTERIÖR		POÄNG	OPTIMUM
99	1448	36	327	554	P					
Marmorering	Fettdjup	Muskeldjup	Klövstatus	Testikelmått	Korshöjd		Bogbredd	5	6,0	KROPP 87
2,8 (-0,9)	0,5 (0,0)	6,4 (+0,1)	10	34	123		Bröstdjup	6	7,0	
							Överlinje	6	7,0	
							Korslutning	5	5,0	
							Korslängd	6	8,0	
							Korsbredd	6	7,0	
							Storlek	5,1	6,0	
							Harmoni	6	9,0	
							Rygbredd	6	8,0	
							Länzbredd	7	8,0	
							Ryggmuskellängd	2	8,0	MUSKLER 85
							Lärbredd	6	8,0	
							Innerlår	6	8,0	
							Lärdjup	5	9,0	
							Lärfyllnad sidan	6	8,0	
							Hasvinkel	5	5,0	
							Kotvinkel	5	5,0	
							Ben bakifrån	5	8,0	
							Frambenställning	6	8,0	
							Skelettgrovlek	3	3,0	
							Rörelser	5	9,0	

3407 Red Agent av Stenhammar		Övrig info om tjuren hittar ni på Angus.se och på tillägsblad vid auktionen.																																																																	
<table border="1"> <thead> <tr> <th colspan="2">AVELSVÄRDE</th> <th colspan="2">0 10 20 SÄKERHET</th> </tr> </thead> <tbody> <tr><td>AIX</td><td>24</td><td></td><td>47%</td></tr> <tr><td>MIX</td><td>110</td><td></td><td>33%</td></tr> <tr><td>PIX</td><td>113</td><td></td><td>25%</td></tr> <tr><td>FIX</td><td>125</td><td></td><td>68%</td></tr> <tr><td>FödM</td><td>90</td><td></td><td>36%</td></tr> <tr><td>FödD</td><td>83</td><td></td><td>73%</td></tr> <tr><td>200M</td><td>101</td><td></td><td>36%</td></tr> <tr><td>200D</td><td>116</td><td></td><td>62%</td></tr> <tr><td>365D</td><td>108</td><td></td><td>66%</td></tr> <tr><td>Ttot</td><td>112</td><td></td><td>61%</td></tr> <tr><td>Klass</td><td>109</td><td></td><td>21%</td></tr> <tr><td>Fettgr</td><td>104</td><td></td><td>22%</td></tr> <tr><td>Slkrtv</td><td>116</td><td></td><td>26%</td></tr> <tr><td>LkaM</td><td>117</td><td></td><td>27%</td></tr> <tr><td>LkaD</td><td>125</td><td></td><td>68%</td></tr> </tbody> </table>				AVELSVÄRDE		0 10 20 SÄKERHET		AIX	24		47%	MIX	110		33%	PIX	113		25%	FIX	125		68%	FödM	90		36%	FödD	83		73%	200M	101		36%	200D	116		62%	365D	108		66%	Ttot	112		61%	Klass	109		21%	Fettgr	104		22%	Slkrtv	116		26%	LkaM	117		27%	LkaD	125		68%
AVELSVÄRDE		0 10 20 SÄKERHET																																																																	
AIX	24		47%																																																																
MIX	110		33%																																																																
PIX	113		25%																																																																
FIX	125		68%																																																																
FödM	90		36%																																																																
FödD	83		73%																																																																
200M	101		36%																																																																
200D	116		62%																																																																
365D	108		66%																																																																
Ttot	112		61%																																																																
Klass	109		21%																																																																
Fettgr	104		22%																																																																
Slkrtv	116		26%																																																																
LkaM	117		27%																																																																
LkaD	125		68%																																																																

Idnr	Född	Ras	Horn	V/B/D	ET	Kalvningar	Kalvar	varav Svåra	Döda
Stamboksnr/Gen.nr		Namn			Korr FV	200d	365d	T-tal 550d	
Far: 059063 - 6739 16		ANG - ANG - ANG - ANG	P	2016-08-29	V		46	48	0 3
SWE 69996		RED VIKING AV BOLLERUP				34	295	552 100	
Mor: 039075 - 3345 17		ANG - ANG - ANG - ANG		2019-09-13	D		1	1	0 0
SWE 125363		Red Kirsten av Stenhammar				39	275	511	
FF: 059063 - 6712 14		ANG - ANG - ANG - ANG		2014-07-03	V				
SWE 68434		Red Taurin av Bollerup				34	300		
FM: 065517 - 5538 12		ANG - ANG - ANG - ANG		2016-08-29	V				
SWE 111073		FRISKATORPET AB RED BENTE				40	330	453	
MF: 048281 - 1208 12		ANG - ANG - ANG - ANG		2013-08-06	V				
SWE 65925		RED ROCKY AV BAGGBÖLE				38	341	600	
MM: 039075 - 3018 08		ANG - ANG - ANG - ANG				44		408	
SWE 108461		M KIRSTEN AV STENHAMMAR							

KALVNINGAR

Kalven						Kalvens fader				Kalvens korr vikter					
Datum	Ft	Kön	Ind	Anv	H St	Ras	Stbnr/SEnr	Indnr	Namn	H St	T-tal	F-vikt	200dv	365dv	550dv
MOR															
190204	11	T	3407	1		ANG	SWE 69996	6739	RED VIKING A	P	T 100	D36	A 327	A 554	
MORMOR															
110416	11	K	3109	1		ANG	SWE 59690	3784	FRISKATORPET			D45	A 339		
120316	11	T	3132	1		ANG	SWE 59690	3784	FRISKATORPET			D44	A 309		
130324	11	T	3175	1		ANG	SWE 62923	3030	RED NEMO AV			D44	A 282		
141119	11	T	3234	1		ANG	SWE 65925	1208	RED ROCKY AV			D45	A 270	A 531	
160109	11	K	3283	1		ANG	SWE 59605	1151	KEBAB AV DAV	A	T 105	D43	A 290		
170303	11	K	3345	1		ANG	SWE 65925	1208	RED ROCKY AV			D39	A 275	A 511	

K.nr: 28		6090 Red Agent av Fogdegården			Född: 2019-02-16		Pris:			
T-tal	Tillväxt g/dag	Födelsevikt	200D	365D	Hornstatus		LINJÄR EXTERIÖR		POÄNG	OPTIMUM
105	1422	37	325	565	P					
Marmorering	Fettdjup	Muskeldjup	Klövstatus	Testikelmått	Korshöjd		Bogbredd	7	6,0	KROPP 84
3,4 (+0,8)	0,6 (+0,2)	6,3 (+0,2)	10	38	129		Bröstdjup	6	7,0	
							Överlinje	5	7,0	
							Korslutning	5	5,0	
							Korslängd	6	8,0	
							Korsbredd	7	7,0	
							Storlek	5,8	6,0	
							Harmoni	6	9,0	
							Rygbredd	5	8,0	
							Ländbredd	6	8,0	
							Ryggmuskellängd	2	8,0	MUSKLER 80
							Lärbredd	6	8,0	
							Innerlår	5	8,0	
							Lärdjup	5	9,0	
							Lärfyllnad sidan	6	8,0	
							Hasvinkel	4	5,0	
							Kotvinkel	5	5,0	
							Ben bakifrån	4	8,0	
							Frambenställning	5	8,0	
							Skelettgrovlek	3	3,0	
							Rörelser	5	9,0	BEN 72

6090 Red Agent av Fogdegården		AVELSVÄRDE		0 10 20 SÄKERHET	
AIX	13				39%
MIX	89				38%
PIX	110				27%
FIX	115				51%
FödM	77				40%
FödD	91				73%
200M	102				42%
200D	110				62%
365D	110				67%
Ttot	110				61%
Klass	115				22%
Fettgr	107				23%
Slkrtv	109				30%
LkaM	79				31%
LkaD	115				51%

6090 Red Agent av Fogdegården

Övrig info om tjuren hittar ni på Angus.se och på tillägsblad vid auktionen.

Idnr	Född	Ras	Horn	V/B/D	ET	Kalvningar	Kalvar	varav	Svåra	Döda
Stamboksnr/Gen.nr		Namn			Korr FV	200d	365d	T-tal	550d	
Far: 800015 - 1087 12		ANG - ANG - ANG - ANG			V		50	52	0	1
SWE 120613		RED SIX MILE GRAND 130Z								
Mor: 083811 - 5047 16		ANG - ANG - ANG - ANG	P	2019-09-16	V		2	2	0	0
SWE 119682		Red Ginger av Fogdegården				32	262	409		
FF: 800015 - 1086 08		ANG - ANG - ANG - ANG			V					
SWE 700035		RED VGW GAME PLAN 816								
FM: 800014 - 2395 70		ANG - ANG - ANG - ANG								
		RED SIX MILE REBECCA 216 X								
MF: 083811 - 6027 13		ANG - ANG - ANG - ANG	P	2013-05-08	V					
SWE 66633		Red Sir Mulbery av Fogdegården				29	250	481		
MM: 083811 - 5017 13		ANG - ANG - ANG - ANG	P	2013-05-08	V					
SWE 113279		Red Ginger av Fogdegården ET				26	229			

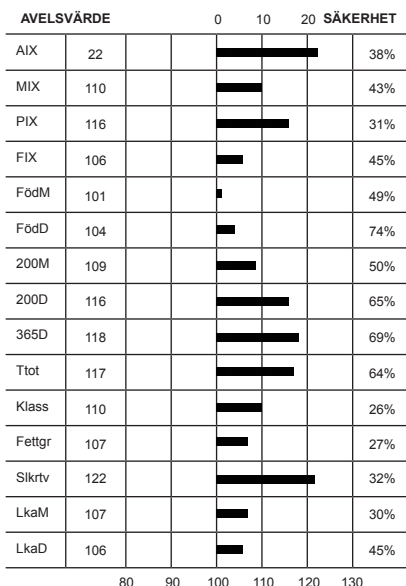
KALVNINGAR

Kalven						Kalvens fader						Kalvens korr vikter			
Datum	Ft	Kön	Ind	Anv	H	Ras	Stbnr/SEnr	Indnr	Namn	H	T-tal	F-vikt	200dv	365dv	550dv
D	M				St					St					
MOR															
180214	11	K	5071	1	P	ANG	SWE 70220	236	Red Viktor a			D33	A 274	A 444	
190216	11	T	6090	1		ANG	SWE 120613	1087	RED SIX MILE			D37	A 325	A 565	
MORMOR															
160225	11	K	5047	1	P	ANG	SWE 66633	6027	Red Sir Mulb	P		D32	A 262	A 409	

K.nr: 29		244 Alaska av Nynäs			Född: 2019-02-06		Pris:			
T-tal	Tillväxt g/dag	Födelsevikt	200D	365D	Hornstatus	LINJÄR EXTERIÖR		POÄNG	OPTIMUM	
101	1532	41	321	574	P					
Marmorering	Fettdjup	Muskeldjup	Klövstatus	Testikelmått	Korshöjd	Bogbredd	6	6,0	KROPP 79	HELHET 79
2,9 (-0,8)	0,4 (-0,1)	5,6 (-0,7)	10	41	128	Bröstdjup	7	7,0		
						Överlinje	4	7,0		
						Korslutning	4	5,0		
						Korslängd	6	8,0		
						Korsbredd	7	7,0		
						Storlek	6,1	6,0		
						Harmoni	5	9,0		
						Rygbredd	5	8,0		
						Länzbredd	6	8,0		
						Ryggmuskellängd	2	8,0	MUSKLER 79	HELHET 79
						Lärbredd	6	8,0		
						Innerlår	5	8,0		
						Lärdjup	5	9,0		
						Lärfyllnad sidan	5	8,0		
						Hasvinkel	4	5,0	BEN 78	HELHET 79
						Kotvinkel	5	5,0		
						Ben bakifrån	5	8,0		
						Frambenställning	6	8,0		
						Skelettgrovlek	3	3,0		
						Rörelser	6	9,0		

244 Alaska av Nynäs

Övrig info om tjuren hittar ni på Angus.se och på tillägsblad vid auktionen.



Idnr	Född	Ras	Horn	V/B/D	ET	Kalvningar	Kalvar	varav	Svåra	Döda
Stamboksnr/Gen.nr		Namn			Korr FV	200d	365d	T-tal	550d	
Far: 065517 - 0002	14	ANG - ANG - ANG - ANG		2014-08-22	V		98	100	0	0
SWE 67724		TURMINAROR av Friskatorpet				39	338	603	107	
Mor: 011066 - 0860	15	ANG - ANG - ANG - ANG		2019-09-13	D		4	4	0	0
SWE 121007		EMMA AV NYNÄS				37	254	440		
FF: 800010 - 0028	08	ANG - ANG - ANG - ANG		2009-09-08	V					
SWE 2829		HF EL TIGRE 28U								
FM: 065517 - 4103	07	ANG - ANG - ANG - ANG		2013-08-16	D					
SWE 106937		FRISKATORPET ERYTREA				43	328	393	544	
MF: 060550 - 1134	12	ANG - ANG - ANG - ANG	P	2012-08-07	V					
SWE 65775		Royal av Sjövängen				41	355	637	112	
MM: 011066 - 0772	09	ANG - ANG - ANG - ANG	P			36	266	440		
SWE 106660		EMMA AV NYNÄS								

KALVNINGAR

Kalven						Kalvens fader				Kalvens korr vikter					
Datum	Ft	Kön	Ind	Anv	H St	Ras	Stbnr/SEnr	Indnr	Namn	H St	T-tal	F-vikt	200dv	365dv	550dv
MOR															
170318	11	K	897	1		ANG SWE 65964	753		RENEGADE av			D31	A 220	A 369	
180127	11	K	910	1		ANG SWE 69055	135		TEXMAN AV NY			D37	A 262	A 444	
190206	11	T	244	1		ANG SWE 67724	2		TURMINAROR a		T 107	D41	A 321	A 574	
200120	11	T	258	1		ANG SWE 67724	2		TURMINAROR a		T 107	D37			
MORMOR															
110305	11	K	788	1		ANG SWE 62816	96		NEW GRADE AV	P	T 106	D34	A 270	A 438	
120315	11	T	121	1		ANG SWE 63801	91		NEW DATELIN	P		D42	A 273	A 551	
130309	11	K	816	1		ANG SWE 63801	91		NEW DATELIN	P		D36			
140203	11	K	829	1		ANG SWE 63801	91		NEW DATELIN	P		D37	A 240	A 426	
150329	11	K	860	1		ANG SWE 65775	1134		Royal av Sjö	P	T 112	D37	A 254	A 440	
160214	11	K	878	1		ANG SWE 69055	135		TEXMAN AV NY			D39			

K.nr: 30		5088 Red Alfred av Knutsta			Född: 2019-01-18		Pris:		
T-tal	Tillväxt g/dag	Födelsevikt	200D	365D	Hornstatus		LINJÄR EXTERIÖR		
100	1545	38	272	518	P		POÄNG	OPTIMUM	
Marmorering	Fettdjup	Muskeldjup	Klövstatus	Testikelmått	Korshöjd		Bogbredd	5	6,0
3,1 (-0,6)	0,3 (-0,2)	5,8 (-0,5)	10	35	125		Bröstdjup	5	7,0
5088 Red Alfred av Knutsta Övrig info om tjuren hittar ni på Angus.se och på tillägsblad vid auktionen.							Överlinje	7	7,0
							Korslutning	5	5,0
AVELSVÄRDE 0 10 20 SÄKERHET 							Korslängd	6	8,0
							Korsbredd	5	7,0
AIX 21 35% MIX 102 35% PIX 114 26% FIX 113 45% FödM 105 41% FödD 86 72% 200M 105 40% 200D 109 60% 365D 117 64% Ttot 113 59% Klass 114 16% Fettgr 97 16% Slkrtv 116 30% LkaM 97 26% LkaD 113 45%							Storlek	5,2	6,0
							Harmoni	5	9,0
80 90 100 110 120 130							Rygbredd	5	8,0
							Länzbredd	6	8,0
KROPP 83 MUSKLER 77 HELHET 78							Ryggmuskellängd	2	8,0
							Lärbredd	5	8,0
BEN 75							Innerlår	6	8,0
							Lärdjup	5	9,0
LÄRFYLINAD SIDAN							Lärfyllnad sidan	4	8,0
							Hasvinkel	5	5,0
HASVINKEL							Kotvinkel	5	5,0
							Ben bakifrån	4	8,0
KOTVINKEL							Frambenställning	6	8,0
							Skelettgrovlek	2	3,0
RÖRELSE							Rörelser	5	9,0

Idnr	Född	Ras	Horn	V/B/D	ET	Kalvningar	Kalvar	varav	Svåra	Döda
Stamboksnr/Gen.nr		Namn			Korr FV	200d	365d	T-tal	550d	
Far: 800015 -1662 14		ANG - ANG - ANG - ANG			V		50	51	0	1
SWE 120857		TOBAK K								
Mor: 301570 -0928 14		ANG - ANG - ANG - ANG		2019-09-16	V		5	5	0	0
SWE 117161		RED BENTE AV FRISKATORPET				39	226	363		
FF: 800015 -1661 11		ANG - ANG - ANG - ANG								
		RED LAZY MC TROOPER 21Y								
FM: 800014 -2634 07		ANG - ANG - ANG - ANG			V					
SWE 120704		RED YY PATTY 701T								
MF: 039075 -3009 07		ANG - ANG - ANG - ANG		P 2007-11-06	V					
SWE 61691		RED LADYSLAW AV STENHAMMAR				40	334	617		
MM: 065517 -4740 09		ANG - ANG - ANG - ANG		2013-01-15	V					
SWE 105615		FRISKATORPET RED BENTE				43	321		591	

KALVNINGAR

Kalven						Kalvens fader				Kalvens korr vikter					
Datum	Ft	Kön	Ind	Anv	H St	Ras	Stbnr/SEnr	Indnr	Namn	H St	T-tal	F-vikt	200dv	365dv	550dv
MOR															
160328	11	K	5011	1		ANG	SWE 69935	1365	Red Soft av			D39	A 281	A 411	
170326	11	T	5032	1		ANG	SWE 66633	6027	Red Sir Mulb	P		D39	A 313	A 480	
180223	11	K	5059	1		ANG	SWE 120877	1692	LANIGAN RED			D40	A 258		A 494
190118	11	T	5088	1		ANG	SWE 120857	1662	TOBAK K			D38	A 272	A 518	
200127	11	T	5139	1		ANG	SWE 71236	3020	RED ADDE AV	P	T 111	D45			
MORMOR															
110414	13			6		ANG	SWE 59318	549	RED KING AV	P					
120315	11	T	5543	1		ANG	SWE 63881	7630	RED OZZO AV	P	T 106	D42	A 359		
130304	1	K	695	1	P	ANG	SWE 63881	7630	RED OZZO AV	P	T 106	D38	A 269	A 400	
140421	11	K	928	1		ANG	SWE 61691	3009	RED LADYSLAW	P		D39	A 226	A 363	
150407	11	K	982	1		ANG	SWE 59605	1151	KEBAB AV DAV	A	T 105	D47	A 274	A 432	

K.nr: 31		1533 Red A-Team av Emitslöf			Född: 2019-03-06		Pris:			
T-tal	Tillväxt g/dag	Födelsevikt	200D	365D	Hornstatus		LINJÄR EXTERIÖR		POÄNG	OPTIMUM
103	1403	44	322	541	P					
Marmorering	Fettdjup	Muskeldjup	Klövstatus	Testikelmått	Korshöjd		Bogbredd	7	6,0	KROPP 80
2,7 (+0,1)	0,4 (0,0)	6,6 (+0,5)	10	42	130		Bröstdjup	5	7,0	
							Överlinje	6	7,0	
							Korslutning	5	5,0	
							Korslängd	5	8,0	
							Korsbredd	6	7,0	
							Storlek	6,2	6,0	
							Harmoni	5	9,0	
							Rygbredd	4	8,0	
							Länzbredd	6	8,0	
							Ryggmuskellängd	3	8,0	MUSKLER 77
							Lärbredd	5	8,0	
							Innerlår	6	8,0	
							Lärdjup	5	9,0	
							Lärfyllnad sidan	5	8,0	
							Hasvinkel	6	5,0	
							Kotvinkel	5	5,0	
							Ben bakifrån	5	8,0	
							Frambenställning	5	8,0	
							Skelettgrovlek	3	3,0	
							Rörelser	6	9,0	BEN 74

AVELSVÄRDE		0		10		20		SÄKERHET	
AIX	13								40%
MIX	113								36%
PIX	109								38%
FIX	100								45%
FödM	100								40%
FödD	104								73%
200M	106								41%
200D	107								63%
365D	111								67%
Ttot	109								62%
Klass	108								33%
Fettgr	100								34%
Slkrtv	111								41%
LkaM	117								28%
LkaD	100								45%

1533 Red A-Team av Emitslöf

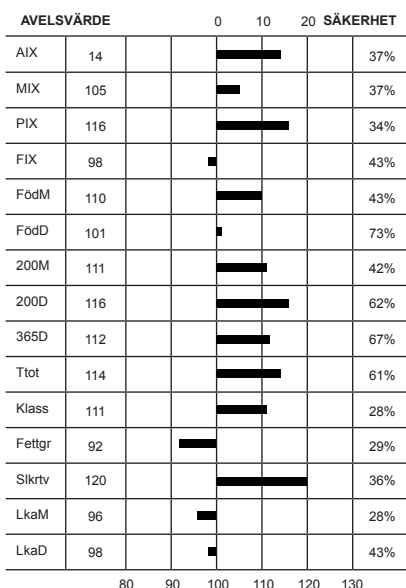
Övrig info om tjuren hittar ni på Angus.se och på tillägsblad vid auktionen.

Idnr	Född	Ras	Horn	V/B/D	ET	Kalvningar	Kalvar	varav	Svåra	Döda
Stamboksnr/Gen.nr		Namn			Korr FV	200d	365d	T-tal	550d	
Far: 029061 - 1627	16	ANG - ANG - ANG - ANG			V		31	31	0	1
SWE 70018		Red Valuta av Stehag				39	270	519		
Mor: 091436 - 4880	14	ANG - ANG - ANG - ANG			D		5	5	0	0
SWE 116879		RED BASIN BELL AV HÖGANÄS				38	218	380		
FF: 079090 - 2805	14	ANG - ANG - ANG - ANG			V					
SWE 67722		Red T2 av Åbuen				40	337	610	111	
FM: 029061 - 1422	14	ANG - ANG - ANG - ANG			D					
SWE 119979		Red Miss Freya av Stehag				38	252	411		
MF: 091436 - 7711	12	ANG - ANG - ANG - ANG	P		V					
SWE 66245		RED REMINGTON AV HÖGANÄS				40	266	548	99	
MM: 065517 - 5199	10	ANG - ANG - ANG - ANG								
SWE 106426		FRISKATORPET BASIN BELL				43	386	413		

KALVNINGAR

Kalven						Kalvens fader				Kalvens korr vikter					
Datum	Ft	Kön	Ind	Anv	H St	Ras	Stbnr/SEnr	Indnr	Namn	H St	T-tal	F-vikt	200dv	365dv	550dv
MOR															
160302	11	K	1003	1		ANG	SWE 68403	1402	Red Toronto			D42	A 322	A 458	
170313	11	T	1508	1		ANG	SWE 120613	1087	RED SIX MILE			D39	A 364	A 548	
180219	11	T	1520	1		ANG	SWE 120877	1692	LANIGAN RED			D40	A 325	A 483	
190306	11	T	1533	1		ANG	SWE 70018	1627	Red Valuta a			D44	A 322	A 541	
200131	11	K	1036	1					OKÄND			D37			
MORMOR															
120317	11	K	4769	1		ANG	SWE 63715	5022	FRISKATORPET			D35	A 237	A 436	
140416	11	K	4880	1		ANG	SWE 66245	7711	RED REMINGTO	P	T 99	D38	A 218	A 380	
150322	11	T	7847	1		ANG	SWE 63715	5022	FRISKATORPET			D42	A 279		

K.nr: 32		141 Red Abild av Mellby			Född: 2019-03-08		Pris:			
T-tal	Tillväxt g/dag	Födelsevikt	200D	365D	Hornstatus	LINJÄR EXTERIÖR		POÄNG	OPTIMUM	
100	1364	42	301	512	P					
Marmorering	Fettdjup	Muskeldjup	Klövstatus	Testikelmått	Korshöjd	Bogbredd	6	6,0	KROPP 83	HELHET 80
2,8 (+0,2)	0,3 (-0,1)	6,2 (+0.1)	10	36	128	Bröstdjup	6	7,0		
<p>141 Red Abild av Mellby</p> <p>Övrig info om tjuren hittar ni på Angus.se och på tillägsblad vid auktionen.</p>						Överlinje	6	7,0		
						Korslutning	6	5,0		
						Korslängd	6	8,0		
						Korsbredd	6	7,0		
						Storlek	5,9	6,0		
						Harmoni	5	9,0		
						Rygbredd	5	8,0		
						Länbredd	6	8,0		
						Ryggmuskellängd	1	8,0	MUSKLER 82	
						Lärbredd	6	8,0		
						Innerlår	6	8,0		
						Lärdjup	5	9,0		
						Lärfyllnad sidan	6	8,0		
						Hasvinkel	5	5,0	BEN 73	
						Kotvinkel	3	5,0		
						Ben bakifrån	5	8,0		
						Frambenställning	6	8,0		
						Skelettgrovlek	3	3,0		
						Rörelser	5	9,0		



Idnr	Född	Ras	Horn	V/B/D	ET	Kalvningar	Kalvar	varav Svåra	Döda
Stamboksnr/Gen.nr		Namn			Korr FV	200d	365d	T-tal 550d	
Far: 091436 - 7909 16		ANG - ANG - ANG - ANG	P	2016-12-28	V		26	27	0 1
SWE 69569		RED VIGGO AV HÖGANÄS				43	292	560	
Mor: 011874 - 0725 14		ANG - ANG - ANG - ANG	P	2019-10-04	D		5	5	0 0
SWE 124851		RED BENTE av Knopparp				38	271	482	
FF: 301570 - 1402 14		ANG - ANG - ANG - ANG		2015-12-21	V				
SWE 68403		Red Toronto av Davidstorp				42	319	560	
FM: 091436 - 4614 09		ANG - ANG - ANG - ANG	P	2016-12-28	V				
SWE 112239		RED FAVORITE AV HÖGANÄS				40	268	440	
MF: 039075 - 3009 07		ANG - ANG - ANG - ANG	P	2007-11-06	V				
SWE 61691		RED LADYSLAW AV STENHAMMAR				40	334	617	
MM: 065517 - 5398 11		ANG - ANG - ANG - ANG	P						
SWE 108711		FRISKATORPET RED BENTE				41	337		

KALVNINGAR

Kalven						Kalvens fader					Kalvens korr vikter				
Datum	Ft	Kön	Ind	Anv	H St	Ras	Stbnr/SEnr	Indnr	Namn	H St	T-tal	F-vikt	200dv	365dv	550dv
MOR															
160308	11	K	10	1	P	ANG	SWE 59605	1151	KEBAB AV DAV	A	T 105	D39	A 295	A 545	
170319	12	K	23	1	P	ANG	SWE 64970	6005	RED PLUTO TH			D42		A 385	
180309	11	T	127	1	P	ANG	SWE 68757	1501	Red Ufo av S		T 111	D48	A 288	A 551	
190308	11	T	141	1		ANG	SWE 69569	7909	RED VIGGO AV		P	D42	A 301	A 512	
200217	11	T	153	1		ANG	SWE 68757	1501	Red Ufo av S		T 111	D39			
MORMOR															
130312	1	K	699	1	P	ANG	SWE 65277	1112	RED PAGIN AV			D39	A 281		
140204	1	K	725	1	P	ANG	SWE 61691	3009	RED LADYSLAW		P	D38	A 271	A 482	
150419	11	K	3	1	P	ANG	SWE 66632	6025	Red Sir Trot		P	D39	A 299	A 479	
160226	11	T	107	1	P	ANG	SWE 66632	6025	Red Sir Trot		P	D41	A 307	A 603	
160226	11	K	9	1	P	ANG	SWE 66632	6025	Red Sir Trot		P	D38	A 264	A 491	
170209	11	K	19	1	P	ANG	SWE 120613	1087	RED SIX MILE			D34	A 218	A 357	
180116	11	K	29	1	P	ANG	SWE 120877	1692	LANIGAN RED			D42	A 272	A 444	
190106	11	K	44	1		ANG	SWE 69569	7909	RED VIGGO AV		P	D37	A 267	A 430	

K.nr: 33		3201 Red Appollo av Åbuen			Född: 2019-04-07		Pris:																																																																																																																																																																			
T-tal	Tillväxt g/dag	Födelsevikt	200D	365D	Hornstatus	LINJÄR EXTERIÖR		POÄNG	OPTIMUM																																																																																																																																																																	
100	1292	34	335	507	P																																																																																																																																																																					
Marmorering	Fettdjup	Muskeldjup	Klövstatus	Testikelmått	Korshöjd	Bogbredd	6	6,0	KROPP 77	HELHET 75																																																																																																																																																																
2,5 (-0,1)	0,4 (0,0)	5,9 (-0,2)	10	37	124	Bröstdjup	5	7,0																																																																																																																																																																		
<p>3201 Red Appollo av Åbuen</p> <p>Övrig info om tjuren hittar ni på Angus.se och på tillägsblad vid auktionen.</p>						Överlinje	4	7,0																																																																																																																																																																		
<table border="1"> <thead> <tr> <th colspan="2">AVELSVÄRDE</th> <th colspan="2">0</th> <th colspan="2">10</th> <th colspan="2">20</th> <th colspan="2">SÄKERHET</th> </tr> </thead> <tbody> <tr><td>AIX</td><td>33</td><td></td><td></td><td></td><td></td><td></td><td></td><td></td><td>34%</td></tr> <tr><td>MIX</td><td>119</td><td></td><td></td><td></td><td></td><td></td><td></td><td></td><td>35%</td></tr> <tr><td>PIX</td><td>126</td><td></td><td></td><td></td><td></td><td></td><td></td><td></td><td>26%</td></tr> <tr><td>FIX</td><td>104</td><td></td><td></td><td></td><td></td><td></td><td></td><td></td><td>41%</td></tr> <tr><td>FödM</td><td>94</td><td></td><td></td><td></td><td></td><td></td><td></td><td></td><td>39%</td></tr> <tr><td>FödD</td><td>101</td><td></td><td></td><td></td><td></td><td></td><td></td><td></td><td>73%</td></tr> <tr><td>200M</td><td>115</td><td></td><td></td><td></td><td></td><td></td><td></td><td></td><td>40%</td></tr> <tr><td>200D</td><td>130</td><td></td><td></td><td></td><td></td><td></td><td></td><td></td><td>62%</td></tr> <tr><td>365D</td><td>125</td><td></td><td></td><td></td><td></td><td></td><td></td><td></td><td>49%</td></tr> <tr><td>Ttot</td><td>127</td><td></td><td></td><td></td><td></td><td></td><td></td><td></td><td>53%</td></tr> <tr><td>Klass</td><td>118</td><td></td><td></td><td></td><td></td><td></td><td></td><td></td><td>22%</td></tr> <tr><td>Fettgr</td><td>111</td><td></td><td></td><td></td><td></td><td></td><td></td><td></td><td>23%</td></tr> <tr><td>Slkrtv</td><td>134</td><td></td><td></td><td></td><td></td><td></td><td></td><td></td><td>28%</td></tr> <tr><td>LkaM</td><td>119</td><td></td><td></td><td></td><td></td><td></td><td></td><td></td><td>26%</td></tr> <tr><td>LkaD</td><td>104</td><td></td><td></td><td></td><td></td><td></td><td></td><td></td><td>41%</td></tr> </tbody> </table>						AVELSVÄRDE		0			10		20		SÄKERHET		AIX	33								34%	MIX	119								35%	PIX	126								26%	FIX	104								41%	FödM	94								39%	FödD	101								73%	200M	115								40%	200D	130								62%	365D	125								49%	Ttot	127								53%	Klass	118								22%	Fettgr	111								23%	Slkrtv	134								28%	LkaM	119								26%	LkaD	104								41%	Korslutning	6	5,0	
AVELSVÄRDE		0		10		20		SÄKERHET																																																																																																																																																																		
AIX	33										34%																																																																																																																																																															
MIX	119										35%																																																																																																																																																															
PIX	126										26%																																																																																																																																																															
FIX	104										41%																																																																																																																																																															
FödM	94										39%																																																																																																																																																															
FödD	101								73%																																																																																																																																																																	
200M	115								40%																																																																																																																																																																	
200D	130								62%																																																																																																																																																																	
365D	125								49%																																																																																																																																																																	
Ttot	127								53%																																																																																																																																																																	
Klass	118								22%																																																																																																																																																																	
Fettgr	111								23%																																																																																																																																																																	
Slkrtv	134								28%																																																																																																																																																																	
LkaM	119								26%																																																																																																																																																																	
LkaD	104								41%																																																																																																																																																																	
						Korslängd	6	8,0																																																																																																																																																																		
						Korsbredd	6	7,0																																																																																																																																																																		
						Storlek	5,5	6,0																																																																																																																																																																		
						Harmoni	5	9,0																																																																																																																																																																		
						Rygbredd	4	8,0																																																																																																																																																																		
						Länzbredd	6	8,0																																																																																																																																																																		
						Ryggmuskellängd	2	8,0																																																																																																																																																																		
						Lärbredd	5	8,0																																																																																																																																																																		
						Innerlår	6	8,0																																																																																																																																																																		
						Lärdjup	4	9,0																																																																																																																																																																		
						Lärfyllnad sidan	5	8,0																																																																																																																																																																		
						Hasvinkel	6	5,0																																																																																																																																																																		
						Kotvinkel	6	5,0																																																																																																																																																																		
						Ben bakifrån	5	8,0																																																																																																																																																																		
						Frambenställning	5	8,0																																																																																																																																																																		
						Skelettgrovelk	3	3,0																																																																																																																																																																		
						Rörelser	4	9,0																																																																																																																																																																		

Idnr	Född	Ras	Horn	V/B/D	ET	Kalvningar	Kalvar	varav	Svåra	Döda
Stamboksnr/Gen.nr		Namn			Korr FV	200d	365d	T-tal	550d	
Far: 048281 - 1722 17		ANG - ANG - ANG - ANG	P	2017-08-14	V		26	28		0 0
SWE 71234		Red Yngvar av Baggböle				37	411	634	112	
Mor: 079090 - 0921 15		ANG - ANG - ANG - ANG	P	2017-08-23	V		4	5		0 0
SWE 121031		Red Kirsten av Åbuen				40	314	497		
FF: 048281 - 1514 15		ANG - ANG - ANG - ANG		2016-03-07	V					
SWE 69547		ulex av baggböle				41	384	658		
FM: 048281 - 1305 13		ANG - ANG - ANG - ANG		2017-08-14	V					
SWE 116347		RED SVEA AV BAGGBÖLE				36	286	431	544	
MF: 021800 - 0926 12		ANG - ANG - ANG - ANG	P	2012-08-02	V					
SWE 65774		RED RICO AV WIKHUS				39	339	620	110	
MM: 039075 - 3109 11		ANG - ANG - ANG - ANG		2014-08-28	D					
SWE 108462		Red P Kirsten av Stenhammar				45	339			

KALVNINGAR

Kalven						Kalvens fader				Kalvens korr vikter					
Datum	Ft	Kön	Ind	Anv	H St	Ras	Stbnr/SEnr	Indnr	Namn	H St	T-tal	F-vikt	200dv	365dv	550dv
MOR															
170312	11	T	3020	1	P	ANG	SWE 68245	2823	RED TYSON AV			D37	A 346	A 579	
180420	11	T	3112	1		ANG	SWE 68245	2823	RED TYSON AV			D40	A 288	A 628	
190407	11	T	3201	1		ANG	SWE 71234	1722	Red Yngvar a	P	T 112	D34	A 335		
200214	11	K	1297	1		ANG	SWE 71234	1722	Red Yngvar a	P	T 112	D32			
200214	11	T	3251	1		ANG	SWE 71234	1722	Red Yngvar a	P	T 112	D34			
MORMOR															
130306	11	T	2742	1		ANG	SWE 64874	5268	FRISKATORPET		T 103	D34	A 264	A 501	
140310	11	T	2805	1		ANG	SWE 65774	926	RED RICO AV	P	T 110	D40	A 337	A 610	
150214	11	K	921	1	P	ANG	SWE 65774	926	RED RICO AV	P	T 110	D40	A 314	A 497	
160130	11	K	983	1		ANG	SWE 65774	926	RED RICO AV	P	T 110	D34	A 335	A 589	
170703	11	T	3055	1		ANG	SWE 65774	926	RED RICO AV	P	T 110	D39			